

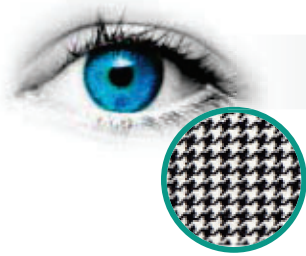
Designer-Lupenbrillen und Lichtsysteme aus Italien

Univet Optical Technologies, ein italienisches Unternehmen, das 1997 gegründet wurde, entwickelt und fertigt Vergrößerungssysteme für den chirurgischen und zahnärztlichen Bereich. Es ist bestrebt, höchst innovative Modelle zu erschaffen, die sowohl Sicherheit als auch Komfort und Style miteinander kombinieren und sich so von der Masse abheben.

Angefangen bei der vorgefertigten Quick Loupe bis hin zur maßgeschneiderten High-End-Lupenbrille mit Lichtsystem bietet Univet das passende System für jede Anforderung.



Erfahren Sie mehr



Ohne Lupenbrille



Galilei



Prismatik



Ergo



LYNX UND LYNX PRO



Die Verwendung einer Lupenbrille verbessert nicht nur die Sicht sondern auch die Arbeitshaltung und bringt damit zahlreiche Vorteile für Ihren Arbeitsalltag:

- Verbesserte Diagnosen und Behandlungen
- Effizienteres Arbeiten
- Entlastung des Nackens und Rückens durch eine aufrechte Arbeitshaltung
- Mehr Komfort und Sicherheit bei der Arbeit
- Bessere Konzentration und Leistungsfähigkeit

Ergo, Prismatik oder Galilei

Univet Ergo Advanced

- Ermöglicht eine natürliche Neigung des Nackens und damit eine perfekte Körperhaltung
- Rundumblick, ohne die Lupenbrille abnehmen zu müssen
- Größeres Sichtfeld und höhere Bildhelligkeit
- Vergrößerungen: 3,5x | 4,5x | 5,7x
- Arbeitsabstände (mm): 300 | 350 | 400 | 450 | 500



Eine Übersicht der Modelle finden Sie ab Seite 66.

Univet MyErgo RFR

- Ermöglicht eine natürliche Neigung des Nackens und damit eine perfekte Körperhaltung
- Größeres Sichtfeld und höhere Bildhelligkeit
- Vergrößerung: 3,5x
- Arbeitsabstände (mm): 350 | 400 | 450 | 500



Eine Übersicht der Modelle finden Sie auf Seite 68.

Univet Prismatik

- Für maximale Vergrößerung und perfekte Bildschärfe dank XS ULTRA-HD
- Außergewöhnliche Detailgenauigkeit
- Höchste Auflösung und perfekte Kantenschärfe
- Vergrößerungen: 4,0x | 5,0x
- Arbeitsabstände (mm): 300 | 350 | 400 | 450 | 500



Eine Übersicht der Modelle finden Sie ab Seite 69

Univet Galilei

- Breites Sehfeld und beste Tiefenschärfe dank PRO HD Technologie
- Geringes Gewicht
- Intuitiv und vielseitig
- Vergrößerungen: 2,5x | 3,0x | 3,5x
- Arbeitsabstände (mm): 300 | 350 | 400 | 450 | 500
- Auch als vorgefertigte Quick Loupe mit einer 2,5-fachen Vergrößerung erhältlich



Eine Übersicht der Modelle finden Sie ab Seite 71.

Univet MyErgo Galilei

- Scharfe und kristallklare Sicht
- Vielseitige Einsatzmöglichkeiten
- Angenehm leicht zu tragen
- Vergrößerungen: 2,5x | 3,0x
- Arbeitsabstände (mm): 350 | 400 | 450 | 500



Eine Übersicht der Modelle finden Sie auf Seite 74.

Univet Ergo Advanced – Die Modelle

Vergrößerungen:

3,5 x

4,5 x

5,7 x

ITA



Endura Brown

- Hoher Tragekomfort, dank optimaler Gewichtsverteilung
- Bietet die Möglichkeit, Korrektionsgläser einsetzen zu lassen
- Individualisierbar: Namensgravur an der Bügel-Außenseite
- Accessoires: Seitenschutz und elastisches Band

ONE



Black Edition

- Leichtes Rahmenmodell aus Aluminium und Titan
- Hohe Widerstandsfähigkeit
- Verstellbarer Nasensteg mit magnetischer Aufhängung zum Anbringen einer LED-Lichtquelle
- Individualisierbar: Namensgravur an der Bügel-Außenseite
- Accessoires: Seitenschutz und elastisches Band

Weitere Farben



Green Vespa

Weitere Farbe



Desert Sage



Midnight Blue



Black Edition





ASH



Grey Carbon

- Eleganter Rahmen, der hauptsächlich aus einer Carbon-Faserverbindung gefertigt ist
- Bietet die Möglichkeit, Korrektionsgläser einsetzen zu lassen
- Verstellbarer Nasensteg
- In zwei Rahmengrößen (small & large) erhältlich
- Individualisierbar. Namensgravur an der Bügel-Außenseite
- Accessoires: Seitenschutz und elastisches Band

TECHNE



NEU

Midnight Blue

- Die neue Techne: kombiniert das sportliche Design mit einem Look & Feel der Premium-Klasse
- Bietet die Möglichkeit, Korrektionsgläser einsetzen zu lassen
- Aus ultraleichten und gleichzeitig robusten Materialien gefertigt für einen hohen Tragekomfort
- Das umlaufende Design verringert die Wahrnehmung des Gewichts, da es rund um den Kopf verteilt wird
- Verstellbarer Nasensteg mit Nasenpolstern
- Inklusive elastischem Band

Weitere Farben



Black Green



White Green



White Wisteria



Univet MyErgo RFR – Die Modelle



Vergrößerung: 3,5 x

REGENT



Blau

- Titanrahmen im klassischen Design
- Leicht, robust und einfach zu reinigen
- Medium/Large Fit

SOHO



Roségold

- Titanrahmen im minimalistischen Design
- Leicht, robust und einfach zu reinigen
- Slim Fit

Weitere Farben



Burgunder



Schwarz

Weitere Farben



Violet



Grau



Univet Prismatik – Die Modelle



Vergrößerungen:

4,0 x

5,0 x

ITA



Midnight Blue

- Hoher Tragekomfort, dank optimaler Gewichtsverteilung
- Bietet die Möglichkeit, Korrektionsgläser einsetzen zu lassen
- Individualisierbar: Namensgravur an der Bügel-Außenseite
- Accessoires: Seitenschutz und elastisches Band

ONE



Desert Sage

- Leichtes Rahmenmodell aus Aluminium und Titan
- Hohe Widerstandsfähigkeit
- Verstellbarer Nasensteg mit magnetischer Aufhängung zum Anbringen einer LED-Lichtquelle
- Individualisierbar: Namensgravur an der Bügel-Außenseite
- Accessoires: Seitenschutz und elastisches Band

Weitere Farben



Endura Brown



Green Vespa



Black Edition

Weitere Farbe



Black Edition



Univet Prismatik – Die Modelle



Vergrößerungen:

4,0 x

5,0 x

ASH



Dark Carbon Red

- Eleganter Rahmen, der hauptsächlich aus einer Carbon-Faserverbindung gefertigt ist
- Bietet die Möglichkeit, Korrektionsgläser einsetzen zu lassen
- Verstellbarer Nasensteg
- In zwei Rahmengrößen (small & large) erhältlich
- Individualisierbar: Namensgravur an der Bügel-Außenseite
- Accessoires: Seitenschutz und elastisches Band

TECHNE und TECHNE RX



Black Green

- Die neue Techne: kombiniert das sportliche Design mit einem Look & Feel der Premium-Klasse
- Bietet die Möglichkeit, Korrektionsgläser einsetzen zu lassen
- Aus ultraleichten und gleichzeitig robusten Materialien gefertigt für einen hohen Tragekomfort
- Das umlaufende Design verringert die Wahrnehmung des Gewichts, da es rund um den Kopf verteilt wird
- Verstellbarer Nasensteg mit Nasenpolstern
- Inklusive elastischem Band

Weitere Farben



Purple Carbon



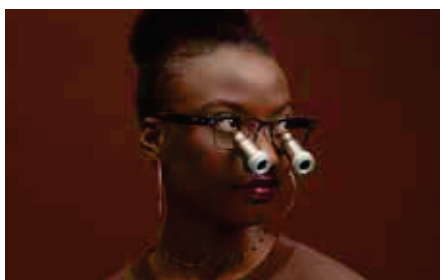
Grey Carbon



Midnight Blue



White Green



White Wisteria

Univet Galilei – Die Modelle

Vergrößerungen:

2,5 x

3,0 x

3,5 x



ITA



Green Vespa

- Hoher Tragekomfort, dank optimaler Gewichtsverteilung
- Bietet die Möglichkeit, Korrektionsgläser einsetzen zu lassen
- Individualisierbar: Namensgravur an der Bügel-Außenseite
- Accessoires: Seitenschutz und elastisches Band

ONE



Black Edition

- Leichtes Rahmenmodell aus Aluminium und Titan
- Hohe Widerstandsfähigkeit
- Verstellbarer Nasensteg mit magnetischer Aufhängung zum Anbringen einer Lichtquelle
- Individualisierbar: Namensgravur an der Bügel-Außenseite
- Accessoires: Seitenschutz und elastisches Band

Weitere Farben



Black Edition



Midnight Blue



Endura Brown

Weitere Farbe



Desert Sage



Univet Galilei – Die Modelle

Vergrößerungen:

2,5 x

3,0 x

3,5 x

ASH



Purple Carbon

- Eleganter Rahmen, der hauptsächlich aus einer Carbon-Faserverbindung gefertigt ist
- Bietet die Möglichkeit, Korrektionsgläser einsetzen zu lassen
- Verstellbarer Nasensteg
- In zwei Rahmengrößen (small & large) erhältlich
- Individualisierbar: Namensgravur an der Bügel-Außenseite
- Accessoires: Seitenschutz und elastisches Band

TECHNE



NEU

White Green

- Die neue Techne: kombiniert das sportliche Design mit einem Look & Feel der Premium-Klasse
- Bietet die Möglichkeit, Korrektionsgläser einsetzen zu lassen
- Aus ultraleichten und gleichzeitig robusten Materialien gefertigt für einen hohen Tragekomfort
- Das umlaufende Design verringert die Wahrnehmung des Gewichts, da es rund um den Kopf verteilt wird
- Verstellbarer Nasensteg mit Nasenpolstern
- Inklusive elastischem Band

Weitere Farben



Dark Carbon Red



Grey Carbon



Black Green



Midnight Blue



Wisteria White





LOOK



Emerald

- Leichtes, elegantes Brillenmodell
- Aus handbemaltem Nylon, kombiniert mit Gummi-Einlagen
- Individualisierbar: Gravur des Namens auf der Bügel-Innenseite
- Größe: 52 □ 18

COOL



Ruby

- Leichtes, elegantes Brillenmodell
- Aus handbemaltem Nylon, kombiniert mit Gummi-Einlagen
- Individualisierbar: Gravur des Namens auf der Bügel-Innenseite
- Größe: 56 □ 16

Weitere Farbe



Ruby

Weitere Farbe



Emerald



Univet MyErgo Galilei – Die Modelle



Vergrößerungen:	2,5 x	3,0 x
-----------------	-------	-------

REGENT



Burgunder

SOHO



Violet

- Titanrahmen im klassischen Design
- Leicht, robust und einfach zu reinigen
- Medium/Large Fit

- Titanrahmen im minimalistischen Design
- Leicht, robust und einfach zu reinigen
- Slim Fit

Weitere Farben



Blau



Schwarz

Weitere Farben



Roségold



Grau



Univet Quick Loupes



Vergrößerungen: 2,5 x

TECHNE GO

NEU



White Wisteria

- Leichtes vorkonfektioniertes Vergrößerungssystem
- TTL-Galilei-System mit 2,5-facher Vergrößerung
- In zwei Arbeitsabständen erhältlich: 350 und 400 mm
- Einfache Handhabung und hoher Tragekomfort
- Abdeckung der integrierten seitlichen Bereiche
- Sehfeld von 104 bzw. 122 mm
- Tiefenschärfe von 105 bzw. 135 mm
- Inklusive elastischem Band

Größe: 66 □ 15

Erhältlich mit folgenden vordefinierten Pupillenabständen:

XS | 54 - 58 mm

S | 58 - 62 mm

M | 62 - 66 mm

Weitere Farben



White Green



Midnight Blue



Black Green

Leistungsstarke Lichtsysteme

EOS wireless

Features

- Lichtintensität: bis zu 38.000 Lux
- Farbtemperatur: 5.700 K
- Farbwiedergabeindex (CRI): 70
- Akkulaufzeit: 140 min/pro Akku (enthält 2 Akkus)
- Gewicht: 36 g
- Steuerung mittels Handgesten dank neuester Hand Gesture Recognition Technology
- Inklusive: 2 Batterien, Ladegerät, Universalmagnetadapter und UV 525 mm Komposit-Filter



Lichtkegel



LYNX PRO

Features

- Lichtintensität: bis zu 50.000 Lux
- Farbtemperatur: 5.700 K
- Farbwiedergabeindex (CRI): 90*
- Akkulaufzeit: bis zu 40 h
- Gewicht: 15 g
- Kann mit der UNIVET Connect App via Smartphone ferngesteuert werden
- Inklusive: Universalmagnetadapter und UV 525 mm Komposit-Filter



Lichtkegel



LYNX

Features

- Lichtintensität: bis zu 38.000 Lux
- Farbtemperatur: 5.700 K
- Farbwiedergabeindex (CRI): 70
- Akkulaufzeit: bis zu 50 h
- Gewicht: 10,5 g
- Inklusive: Universalmagnetadapter und UV 525 mm Komposit-Filter



Lichtkegel



Farbwiedergabeindex

CRI 90
LYNX PROCRI 70
Standard

* Mit einem Farbwiedergabeindex (CRI) von 90 bietet das LYNX PRO Lichtsystem eine originalgetreue Wiedergabe der gesamten Farbskala sowie eine Tiefenausleuchtung, die selbst kleinste Details akkurat hervorhebt.