

JB Tray: Die Alternative

zum individuell hergestellten Abformlöffel

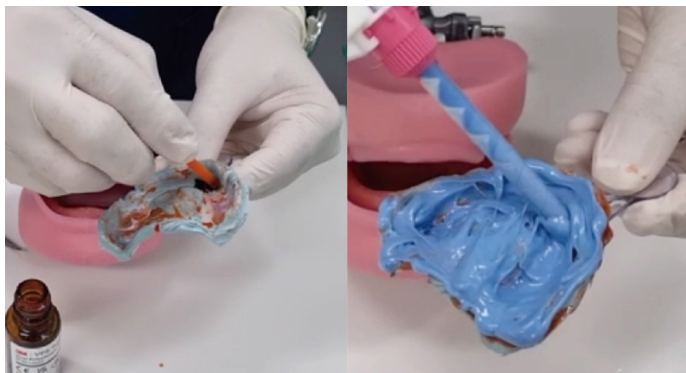
Anwendung: Oberkiefer



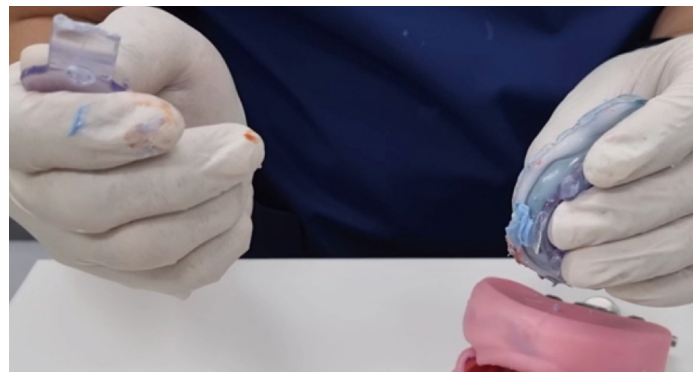
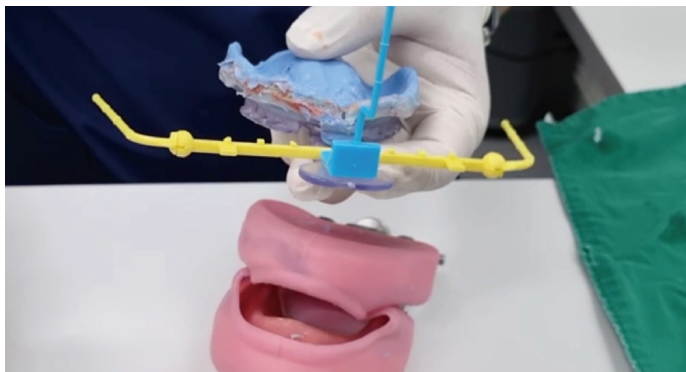
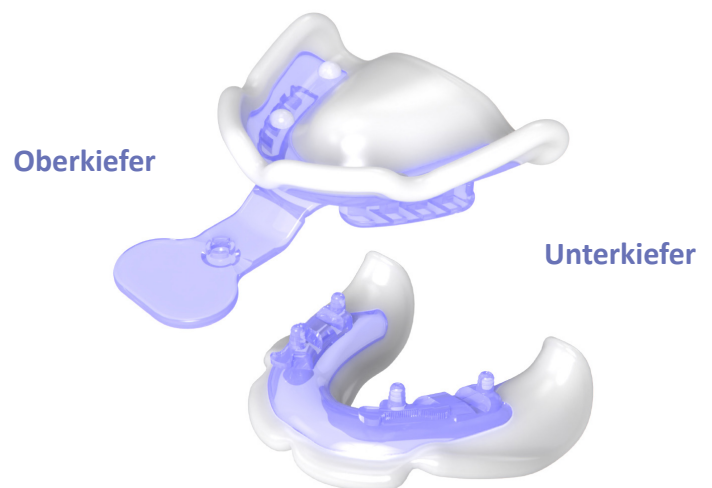
- 1 JB Tray Löffel-Erwärmung**
- Wasserbadtemperatur 70°C - 75°C
 - Eintauchen für etwa eine Minute



- 2 Formen & Zuschneiden des JB Tray-Löffels**
- Über zwei Minuten Verarbeitungszeit und falls nötig kann dieser Schritt auch wiederholt werden



- 3 Applikation von Adhäsiv auf dem JB Tray-Löffel und Abformmaterial für den endgültigen Abdruck**



Tipp

POP Bogen kann am Löffel-Griff befestigt werden oder der Griff kann entfernt werden*

*Wenn beide Kiefer gleichzeitig abgeformt werden sollen, kann der Löffel-Griff entfernt werden, um eine freie Beweglichkeit der Lippen zu erzielen.

JB Tray: Die Alternative

zum individuell hergestellten Abformlöffel

Anwendung: Unterkiefer



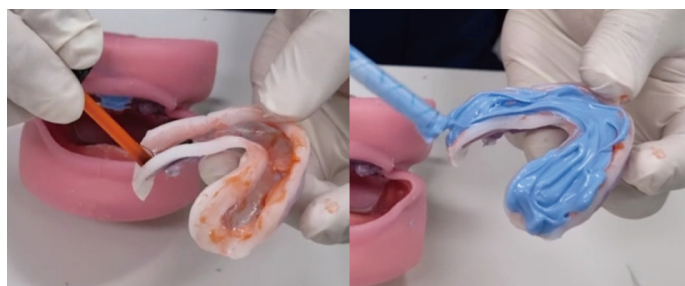
- 1 JB Tray Löffel-Erwärmung**
 - Wasserbadtemperatur 70°C - 75°C
 - Eintauchen für etwa eine Minute



- 2 Formen & Zuschneiden des JB Tray-Löffels**
Über zwei Minuten Verarbeitungszeit und falls nötig kann dieser Schritt auch wiederholt werden



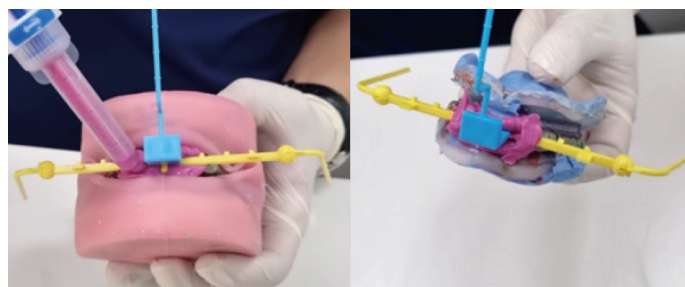
- 3 Festlegung der vertikalen Dimension (VD) durch Abmessung der vertikalen Höhe**



- 4 Applikation von Adhäsiv auf dem JB Tray-Löffel und Abformmaterial für den endgültigen Abdruck**
Closed-Mouth-Abdrucktechnik

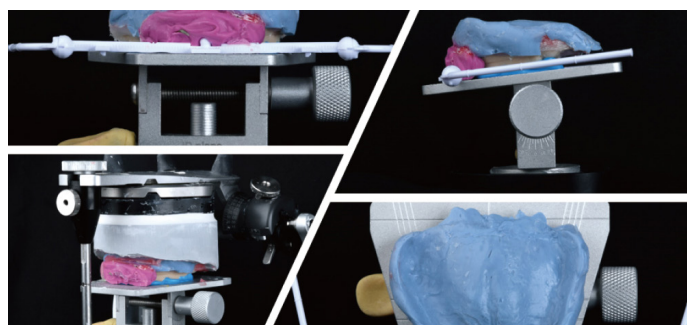


- 5 Centric Relation Übertragung durch Biss-Registrierungsmaterialien**
Silikon-Abformmaterial oder Wachs



- Tipp** POP Bogen am unteren Rand der Oberlippe in der Ruheposition befestigen

Die Informationen zum okklusale Plan, der oberen Lippe und unteren Zahnposition kann nun an den Zahntechniker übermittelt werden.



Artikulatormontage basierend auf dem POP Bogen-Plan



Aufstellung der künstlichen Zähne und Prothesenherstellung